

# Matrix™

Wieloaplikacyjna  
platforma  
radiofrekwencji do  
leczenia różnych typów  
skóry z objawami  
starzenia.

Zasilane przez Dimensional RF



 **CANDELA®**  
Science. Results. Trust.



# Candela. Eksperti w dziedzinie radiofrekwencji.

Radiofrekwencja (RF) jest obecna w medycynie od ponad 100 lat i nadal zyskuje uznanie na rynkach estetyki i urody. RF stał się popularny w przyciąganiu pacjentów ze względu na krótki czas rekonwalescencji, wyniki kliniczne i minimalnie inwazyjny charakter tej technologii.

Candela od dawna jest pionierem innowacji w zakresie technologii RF, opracowując unikalną, nowoczesną technologię, która jednocześnie wykorzystuje moc bipolarnej RF i energii optycznej, umożliwiając niższe całkowite zużycie energii dla komfortu pacjenta z zachowaniem efektywności.

Candela później wprowadziła system Profound®, wyposażony w opatentowaną i przełomową technologię frakcyjnego mikronaktuwania RF. System Profound® jest jedynym urządzeniem do mikronaktuwania w czasie rzeczywistym, sterowanym temperaturą, które dostarcza energię RF o długim impulsie w celu wyptyczenia zmarszczek na twarzy lub redukcji cellulitu na ciele.



Jeśli chodzi o wybór zabiegów estetycznych, pacjenci mają dziś na rynku wiele opcji, ale poszukują rozwiązań, które są:

- § Minimalnie inwazyjne, z minimalnym czasem rekonwalescencji
- § Innowacyjne i wykorzystujące klinicznie sprawdzoną technologię
- § Bezpieczne i komfortowe, z przewidywalnymi wynikami

## Matrix™

Czerpiąc z bogatej historii opatentowanych technologii i starannie opracowanych rozwiązań o udowodnionych wynikach, aby sprostać wymaganiom dzisiejszego rynku pacjentów, Candela łączy teraz trzy różne modalności RF w jednym urządzeniu.

Utrzymuj, koryguj i przywracaj skórę pacjentów na różnych etapach starzenia się skóry, dzięki systemowi Matrix, zasilanemu przez Dimensional RF™.



# Przenieś swoją praktykę na nowy poziom

## Dzięki Dimensional RF™

- Wiele modalności RF w 3 płaszczyznach
- Wielowarstwowe podgrzewanie tkanek w celu dostosowania zabiegów do potrzeb pacjenta
- Nadaje objętość, głębię i wzmacnia strukturę skóry
- Zaprojektowany z opcjami RF nieinwazyjnymi i minimalnie inwazyjnymi na jednej platformie,\*
- Zapewnia informacje zwrotne o impedancji w czasie rzeczywistym, aby zagwarantować spójne dostarczanie energii

## Kompaktowy, wszechstronny i łatwy w obsłudze

- Lekki, mobilny system
- Niewielkie wymiary i intuicyjny interfejs użytkownika
- Platforma wielofunkcyjna 3 w 1, obejmująca szereg metod leczenia RF
- Innowacyjny udoskonalony system zapewniający elastyczność w rozwoju Twojej praktyki
- Łatwy w obsłudze system z prostym interfejsem graficznym i minimalną krzywą uczenia
- Zapewnia przewagę konkurencyjną jako lider w technologii RF

## Praktykuj Rozwój

- Trzy unikatowe opcje zabiegowe, które odpowiadają na potrzeby
- Możliwość delegowania zabiegów do zabiegowców pomocniczych
- Uzupełniające opcje zabiegowe, pozwalające osiągnąć szybki zwrot z inwestycji i dodatkowe źródła dochodu
- Raporty podsumowujące zabieg dla efektywnego prowadzenia dokumentacji

## Zadowolenie Pacjenta

- Udowodnione wyniki kliniczne
- Zaprojektowano tak, aby były mało inwazyjne i zapewniały minimalny czas rekonwalescencji,
- Indywidualny plan leczenia oparty na wieku i potrzebach pacjenta
- Umożliwia subskrypcję, członkostwo, pakiety i programy zwiększające lojalność i retencję pacjentów



# Potężna wydajność i wyjątkowe rezultaty oparte na mocy 3

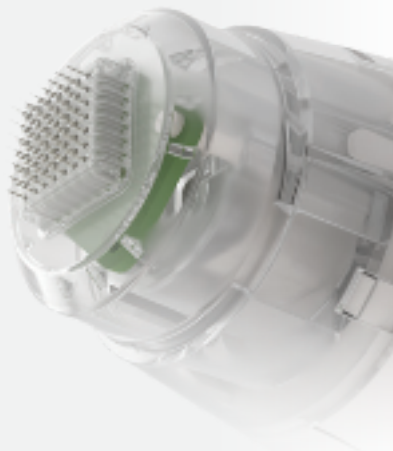
System Matrix to łatwy w użyciu, rewolucyjny system z 3 unikalnymi trybami RF. Urządzenie o szerokim zastosowaniu zapewnia indywidualne podejście do leczenia różnych typów skóry oraz zapewnia wszechstronność w doborze odpowiedniego rozwiązania dla Twojego Pacjenta.



Aplikator  
Matrix Pro®

Kontrolowane przez użytkownika ustawienia głębokości i energii w celu pobudzenia produkcji nowego kolagenu i znacznej poprawy ogólnego wyglądu i tekstury skóry

## Kartridż Matrix Pro



Aplikator  
Sublime®

Masowe podgrzanie skóry właściwej i stymulacja produkcji kolagenu skutkujące natychmiastową i długotrwałą poprawą wyglądu zmarszczek



Aplikator  
Sublative™ RF

Dostarczanie energii bipolarnej RF w celu rozproszonego działania termicznego w skórze właściwej przy niewielkim naruszeniu naskórka, co skutkuje gładszą skórą i redukcją zmarszczek

- Opatentowana matryca 7x7 mm - najcieńszy układ mikronakłuwający zaprojektowany w celu poprawy komfortu pacjenta i skrócenia czasu rekonwalescencji,\*
- precyzyjne mikroigły (0,16 mm) zaprojektowane do gładkiego wprowadzania
- Izolowane mikro-nakłucia chroniące naskórek z odsłoniętą warstwą o długości 0,6 mm aktywnej końcówki umożliwiającej ukierunkowane dostarczanie energii
- Opatentowany mechanizm wprowadzania igły zapewnia płynne, równomierne i delikatne wprowadzenie



# Zapewniamy wyraźną przewagę w mikronakłuwaniu krótkimi impulsami

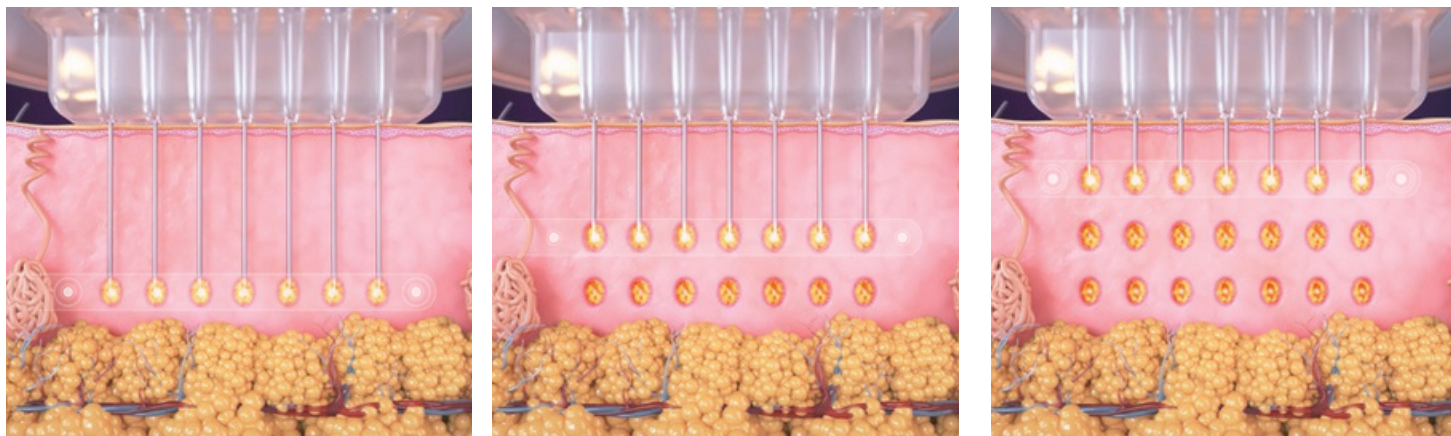
## Inteligencja Głębokości - Dynamiczne połączenie wielu głębokości i monitorowania impedancji Dotrzyj do trzech głębokości za pomocą jednego przejścia

The Matrix Pro applicator utilizes Depth Intelligence technology to deliver the right amount of energy at the precise

Aplikator MatrixPro wykorzystuje technologię Inteligencji Głębokości, aby dostarczać odpowiednią ilość energii na precyzyjnie określonej głębokości za każdym razem. Technologia Inteligencji Głębokości łączy regulowaną głębokość oraz energię i impedancję w czasie rzeczywistym, aby uzyskać pożądane rezultaty.

Dzięki zastosowaniu jednorazowego kartridża na 1, 2 lub 3 głębokościach, funkcja 3 w 1 eliminuje potrzebę wykonywania wielu przejść i jest przeznaczona do:

- Wielowarstwowego ogrzania tkanek za pomocą jednego przejścia
- Skrócenie czasów zabiegowych, dzięki pojedynczemu przejściu
- poprawa komfortu i skrócenie rekonwalescencji

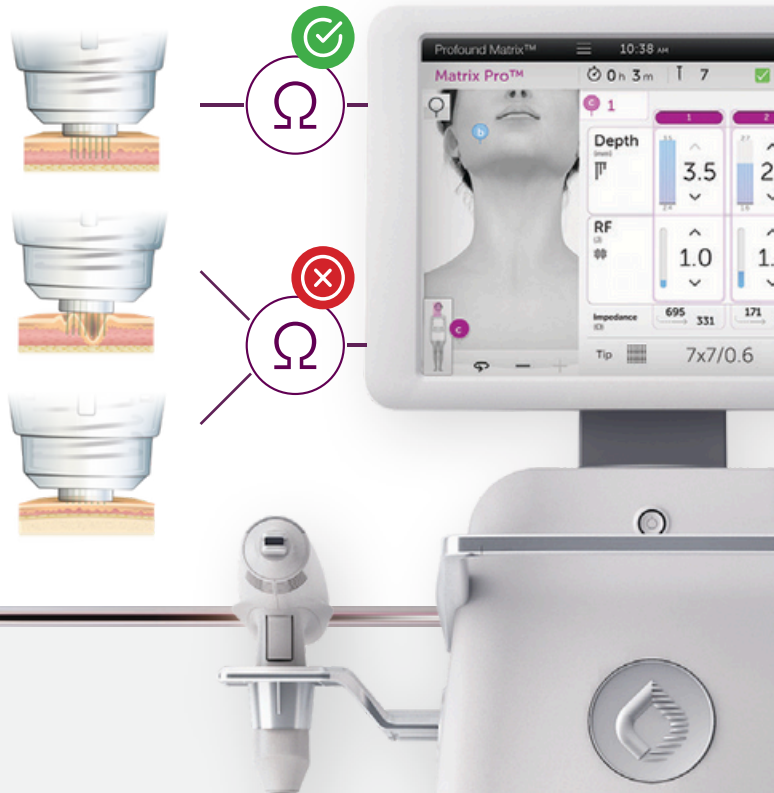


Three customizable depths (0.8 – 3.5mm) and energy (0.5 – 4 J) in a single insertion.

## Monitorowanie Impedancji

System Matrix monitoruje impedancję tkanek w 3 trybach. Dostarcza stałą moc RF, co pozwala na uzyskanie dokładnej energii wyjściowej niezależnie od zmiennych impedancji tkanek i gwarantuje spójne wyniki leczenia.

Aplikator MatrixPro przenosi monitorowanie impedancji na nowy wymiar, pracując na wielu głębokościach. Za pomocą zaawansowanego algorytmu, który stale monitoruje stan skóry, wartość impedancji początkowej i końcowej są wyświetlane w ułamkach sekundy. Pozwala to użytkownikowi na dostosowanie ustawień i techniki, co skutkuje precyzyjnymi dawkami energii podczas całego zabiegu, niezależnie od zmiennych czynników w skórze (jakość, temperatura, nawodnienie itp.), które mogą mieć wpływ na efektywność.



# 3 modalności, 1 Potężna Platforma

## Aplikator Matrix Pro

Aplikator MatrixPro dostarcza skórze energię RF o krótkich impulsach w sposób frakcyjny. Posiada możliwość ustawienia 3 różnych głębokości i energii kontrolowanych przez użytkownika w jednym wktuciu. Używając ultracienkich mikroigieł, które tworzą frakcyjnie precyzyjne strefy urazów termicznych. Aplikator pobudza procesy regeneracyjne i aktywuje proliferację fibroblastów.

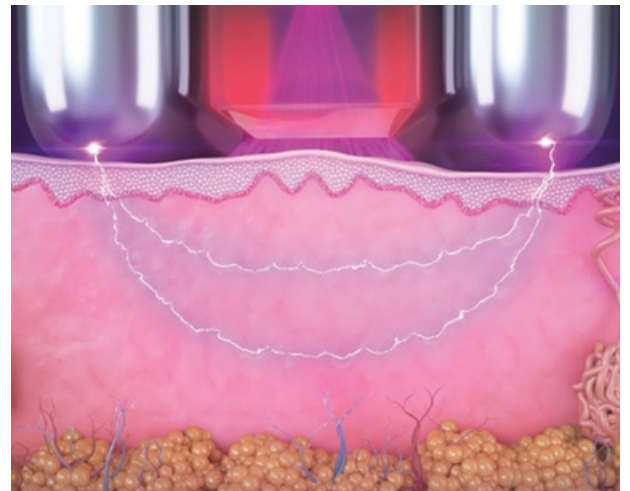
1. Produkcja nowego kolagenu oraz wyraźna poprawa ogólnego wyglądu i tekstury skóry.
2. Samodzielnie dostosowywana dawka energii na podstawie impedancji tkanek w celu uzyskania spójnych rezultatów.



## Aplikator Sublime®

Aplikator Sublime jest przeznaczony do podgrzewania skóry za pomocą światła podczerwonego (IR) oraz energii bipolarnego RF, oddziałując na powierzchniwe i głębokie warstwy skóry właściwej w celu redukcji zmarszczek i napięcia.

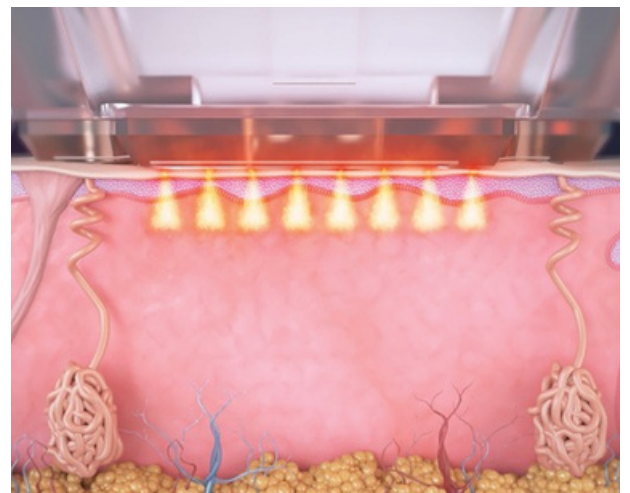
1. Bezigtowa i nieinwazyjna aplikacja energii w celu stymulacji kolagenu.
2. Skrcając włókna kolagenowe doprowadza do redukcji zmarszczek i napięcia skóry.



## Aplikator Sublative™ RF

Aplikator Sublative RF dostarcza do skóry energię bipolarnego RF w sposób frakcyjny i bezigtowy, za pomocą zestawu wieloelektrodowych pinów, które stymulują proliferację fibroblastów, przebudowując w ten sposób skórę właściwą.

1. 5% sublacja powierzchni powoduje, że nieuszkodzona tkanka pomiędzy pinami elektrody służy jako "rezerwuar gojenia"
2. Wzrost nowego kolagenu stymulowany jest przy użyciu frakcyjnej technologii bipolarnego RF z minimalnym naruszeniem naskórka.



# Klinicznie udowodnione rezultaty, Minimalny czas rekonwalescencji

## Aplikator Sublime



## Aplikator Sublative RF



## Aplikator Matrix Pro



# Inteligentnie przedefiniowane

Budowanie dziedzictwa technologii RF firmy Candela

## Specyfikacja systemu

Tryb pracy	Bipolarny RF
Waga	22.5 kg / 50 lb
Wymiary (Sz x Gł x Wys)	39.4 x 57.4 x 135.6 cm / 15.5 x 22.6 x 53.4"
Czas trwania impulsu	Zmienny
Wymagania Elektryczne	100 – 240 VAC ±10%; 3A; 50-60Hz; Jednofazowe
Wyświetlacz	15" High-resolution color LCD touchscreen

## Dane techniczne aplikatorów

	Aplikator Sublative™ RF	Aplikator Sublime®	Aplikator Matrix Pro®
Waga	0.5 kg / 1.1 lbs	1.0 kg / 2.2 lbs	0.55 kg / 1.2 lbs
Energia RF	Up to 100 mJ/pin	50 – 200 J/cm <sup>3</sup>	0.5 – 4 J
Długość fali		700 – 2000 nm	
Fluencja optyczna		6 W/cm <sup>2</sup> ± 20%	100 – 240 VAC ±10%; 3A; 50-60Hz; Jednofazowe
Zakres mocy	20 - 55 W 44-pin: 270-2700 Ω	70 – 200 W	6 – 27 W
Impedancja	64-pin: 200-2000 Ω	50–500 Ω	50–2000 Ω
Elektrody	Dwie aktywne elektrody bipolarne	Dwie aktywne elektrody bipolarne	
Częstotliwość			1 MHz
liczba mikroigieł			49 izolowane mikroigieł (7x7 matryca)
Rozmiar mikroigieł			34 Ga (0.16mm)
Rozmiar tipa	12x12 mm (standard) 3x11 mm (ogniskowa)	8x12 mm	10 x 10 mm
Ilość elektrod na pin	64-pin (standard) 44-pin (ogniskowa)		

# Matrix™

Radiofrekwencja, Inteligentnie Przedefiniowana.

Aby uzyskać więcej informacji na temat tego, w jaki sposób system Matrix może pomóc Twojej praktyce odpowiedzieć na pytania pacjentów dotyczące odmładzania skóry, skontaktuj się z lokalnym sprzedawcą Candela pod numerem 800-733-8550 lub odwiedź witrynę [candelamedical.com](http://candelamedical.com)



1. Energy Based Aesthetics Devices Report. October 2020. 2. DHF03167, Rev. A FUFT 2002 Clinical Study Report. 3. Hantash BM, Ubeid AA, Chang H, Kafi R, Renton B. Bipolar fractional radiofrequency treatment induces neolastogenesis and neocollagenesis. Lasers Surg Med 2009;41:1–9 4. Weiner, SSF. Radiofrequency Microneedling: Overview of Technology, Advantages, Differences in Devices, Studies, and Indications. Facial Plast Surg Clin North Am. 2019 Aug;27(3):291-303. 5. The Matrix Pro applicator is indicated for general dermatological procedures for electrocoagulation and hemostasis. Profound Matrix 510(k) Premarket Notification (K211217), Dec. 2021. 6. Schallen KP, Dest N, Friedman D. Novel RF Microneedling Applicator for Wrinkle Reduction and Scar Treatment. ePoster presented at ASLMS 2022, the 41st annual conference of the American Society for Laser Medicine and Surgery, Inc. 7. Profound Matrix User Manual, Candela Data on File, 2022. 8. DHF24531 – Clinical Report eTwo. 9. Candela Sublative RF technical files DHF06101F.

**CANDELA**  
Science. Results. Trust.

©2024 Candela Corporation. This material contains registered and unregistered trademarks, trade-names, service marks and brand names of Candela Corporation and its affiliates. All other trademarks are the property of their respective owners. All rights reserved. PU01960EN-NA, Rev. 102